



DŮLEŽITÉ CHARAKTERISTIKY

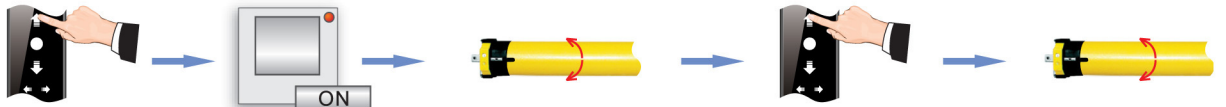
- Zabudovaný přijímač.
- Elektronicky řízené nastavení.
- Lze nastavit maximálně 6 různých poloh, kromě horní a spodní krajní polohy lze nastavit ještě 4 středové limitní polohy.
- Zapamatování nastavených poloh a funkcí i při přerušení proudu.
- Detekce činnosti motoru, abyste si mohli být jisti perfektním nastavením.
- Výběr: krokový (žaluzie) nebo plynulý pohyb (rolety).
- Přesné polohování pomocí detekce počtu otáček motoru.

Návod na obsluhu:

POZOR! Výrobek je již nastaven / naprogramován a připraven k použití.

1. Propojit vysílač a přijímač. Aku motor – viz způsob 2.

Způsob 1



Stiskněte tlačítko nahoru po dobu 3 sekund a držte > zapněte motor > motor udělá jeden krok > stiskněte tlačítko ještě jednou nahoru > motor udělá jeden krok

Způsob 2



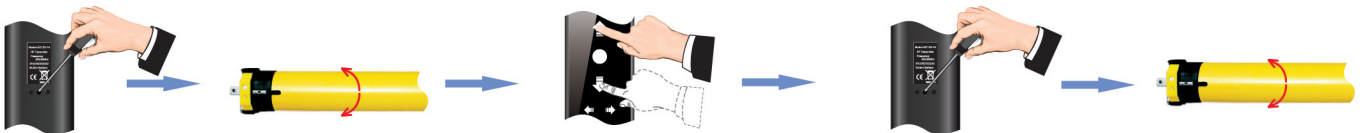
Připojte motor k elektrické síti > stiskněte programovací tlačítko na motoru na dobu 1 sekundy > motor udělá jeden krok > stiskněte tlačítko nahoru > motor udělá jeden krok

2. Změna směru otáčení



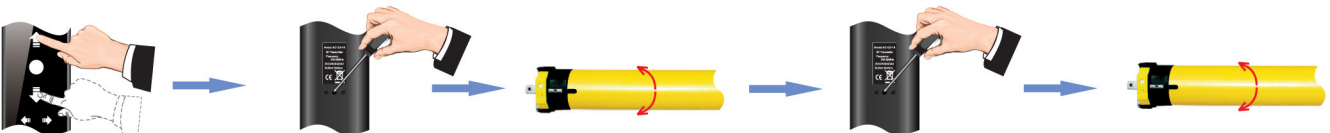
Zkontrolujte směr otáčení, změňte směr otáčení, pokud je to potřeba, následujícím způsobem:
Stiskněte na 5 sekund tlačítko stop > motor udělá jeden krok > stiskněte tlačítko dolů > motor udělá jeden krok.

3. Nastavení horní krajní polohy



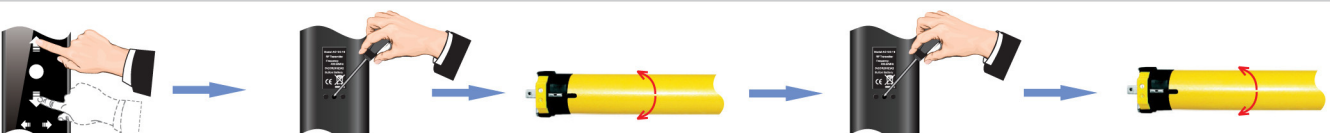
Stiskněte programovací tlačítko na zadní straně vysílače > motor udělá jeden krok > nastavte výrobek do požadované polohy > pro nastavení horní polohy používat výhradně tlačítko ↑ nebo STOP.

4. Nastavení spodní krajní polohy



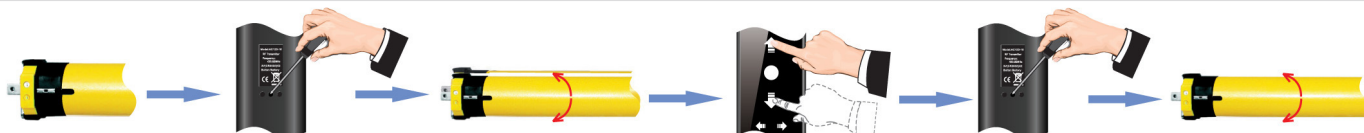
Uvedte výrobek do požadované polohy > pro nastavení spodní polohy používat výhradně tlačítko ↓ nebo STOP > stiskněte programovací tlačítko na zadní straně vysílače > motor udělá jeden krok > stiskněte ještě jednou programovací tlačítko na zadní straně vysílače > motor udělá jeden krok.

5. Nastavení středové limitní polohy (maximálně 4 polohy)



Uvedte výrobek do požadované polohy > stiskněte programovací tlačítko na zadní straně vysílače > motor udělá jeden krok > stiskněte ještě jednou programovací tlačítko na zadní straně vysílače > motor udělá jeden krok.

6. Jemné seřizení nastavených poloh



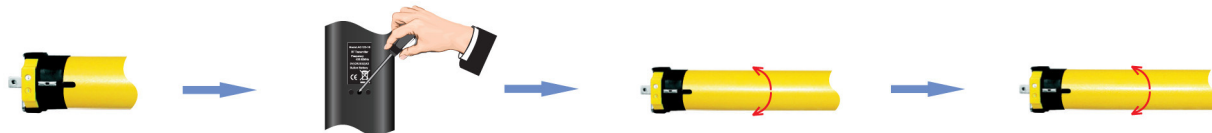
Uvedte výrobek do polohy, kterou chcete změnit > stiskněte programovací tlačítko na zadní straně vysílače > motor udělá jeden krok > nastavte požadovanou polohu pohybem prostředního tlačítka nahoru nebo dolů > stiskněte ještě jednou programovací tlačítko na zadní straně vysílače > motor udělá jeden krok.

7. Výběr: žaluzie nebo rolety Modus



Stiskněte tlačítko na již naprogramovaném vysílači na dobu 5 sekund > motor udělá jeden krok > stiskněte tlačítko > motor udělá jeden krok.

8. Odstranění nastavených poloh



Pozor! První nastavená poloha se nedá odstranit!

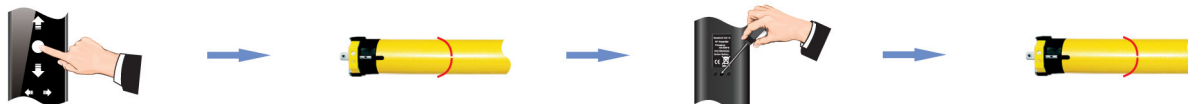
Uvedte výrobek do polohy, kterou chcete odstranit > stiskněte programovací tlačítko na zadní straně vysílače a držte stisknuté po dobu 7 sekund > za 1 sekundu udělá motor jeden krok a za 7 sekund ještě jeden.

9. Přidání nového vysílače



Stiskněte na 5 sekund tlačítko stop na naprogramovaném vysílači > motor udělá jeden krok > stiskněte směrem nahoru tlačítko nového vysílače > motor udělá jeden krok.

10. Odstranění naprogramovaného vysílače



Stiskněte a podržte na 5 sekund tlačítko stop programovatelného vysílače > motor udělá jeden krok > stiskněte na 1 sekundu programové tlačítko vzadu > motor udělá jeden krok a kanál je vymazán

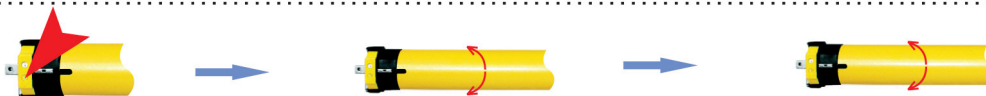
11. Zpět na tovární nastavení

Způsob 1



Stiskněte na již naprogramovaném vysílači tlačítko stop po dobu 5 sekund > motor udělá jeden krok > stiskněte programovací tlačítko na zadní straně vysílače a držte stisknuté po dobu 7 sekund > motor udělá jeden krok po 1 sekundě a po 7 sekundách ještě dva.

Způsob 2



Stiskněte programovací tlačítko na motoru a držte stisknuté > motor udělá po 1 sekundě jeden krok a po 7 sekundách dva.